

# ADV 5310 CL

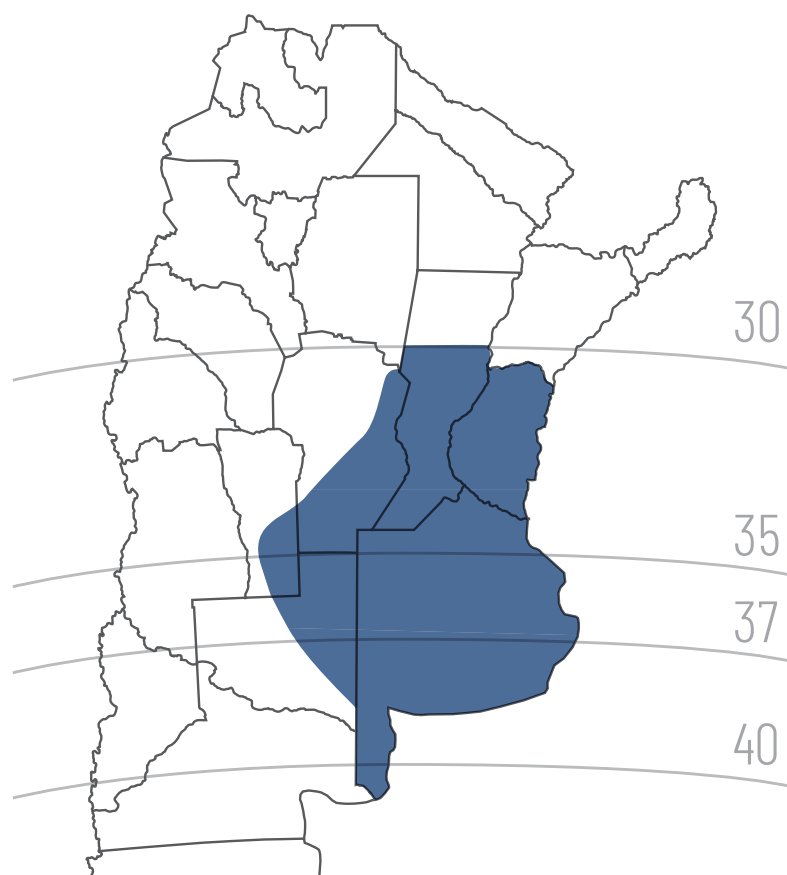
Combina la mejor tolerancia a phomopsis, herramienta para el control de malezas y el más alto potencial de rendimiento ajustado por aceite.

## Distinciones:

- Alta tolerancia a Phomopsis
- Resistencia a Downy Mildew
- Clearfield



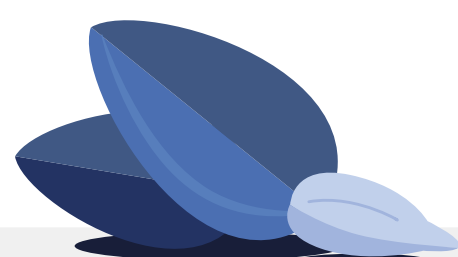
### REGIÓN AGROECOLÓGICA DE ADAPTACIÓN



R - Resistente  
TA - Tolerancia Alta  
TM - Tolerancia Media

TB - Tolerancia Baja  
S - Susceptible  
NA - No Aplica

Clearfield© es una marca registrada de BASF.



### DESCRIPCIÓN DEL HÍBRIDO

COLOR DE GRANO	NEGRO
CICLO	INTERMEDIO
DÍAS EMERGENCIA/ FLORACIÓN:	
NORTE (SIEMBRA 1 DE AGOSTO)	85
CENTRO (SIEMBRA 20 DE OCTUBRE)	70
SUR (SIEMBRA 1 DE NOVIEMBRE)	66
ALTURA (CM)	
MATERIA GRASA	MUY ALTA

### COMPORTAMIENTO SANITARIO

VERTICILLIUM	● TB ● TM ● TA	
SCLEROTINIA	● TB ● TM ● TA	
DOWNY MILDEW (RAZAS 300, 330, 710, 730 Y 770)		R
PHOMOPSIS DE CAPÍTULO		
PHOMOPSIS DE TALLO		
ROYA NEGRA		NA
VUELCO Y QUEBRADO	● TB ● TM ● TA	
ROYA BLANCA	● TB ● TM ● TA	

### MANEJO

DENSIDAD A COSECHA (MILES DE PLANTAS/HA)(#)	
AMBIENTE POTENCIAL ALTO	55.000 - 60.000
AMBIENTE POTENCIAL MEDIO	50.000 - 55.000
AMBIENTE POTENCIAL BAJO	45.000 - 50.000

### PROTAGONISTA



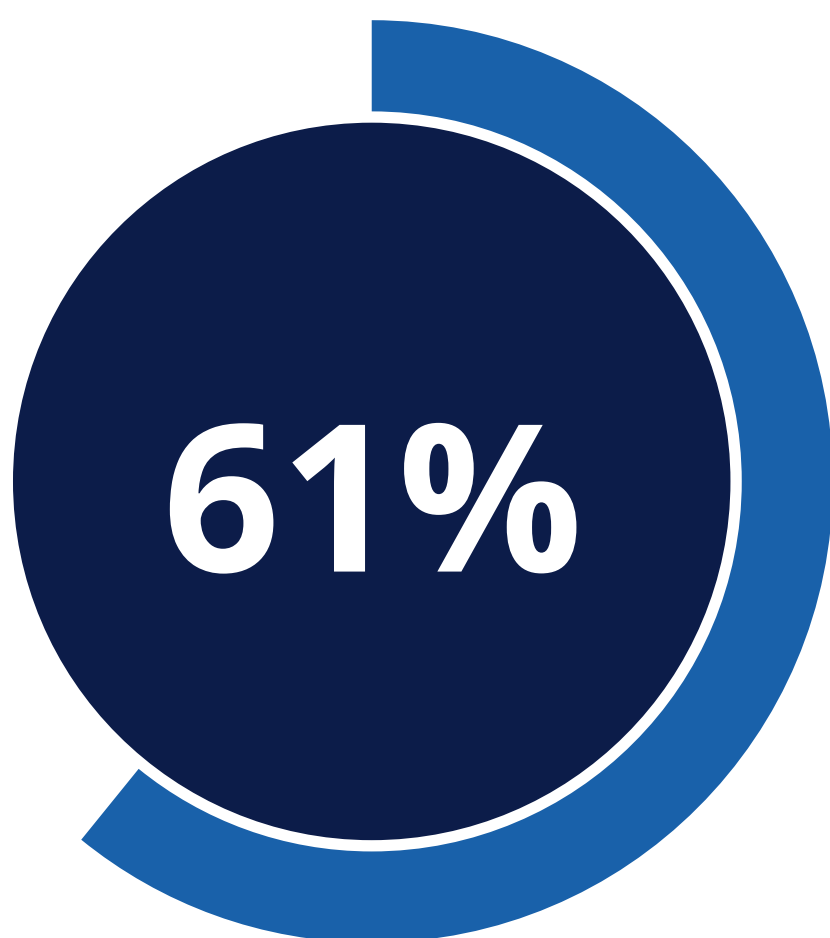
# ADV 5310 CL



## RED DE EVALUACIÓN ADVANTA

Resultados de ensayos comparativos de rendimiento vs. índice ambiental

TRIUNFO VS PRINCIPAL  
COMPETIDOR



MEDIA DE RENDIMIENTO  
AJUSTADO (KG/HA)

**3.768**

CONTENIDO DE MATERIA  
GRASA (%)

**51,6%**

Los valores informados corresponden a datos relevados a campo en ensayos multiambientales llevados a cabo por la compañía durante la campaña 2020/21 y pueden verse modificados en función de las condiciones climáticas, manejo agronómico, nivel de tecnología aplicada, entre otros.

