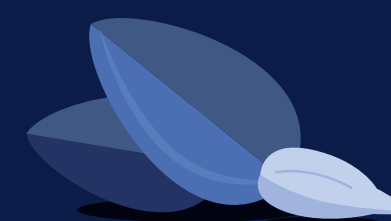


ADV 5505 CL

La amplia adaptación, tecnología y potencial de rinde de este híbrido lo convierten en una elección muy interesante para quienes buscan explorar los máximos rendimientos en girasol.

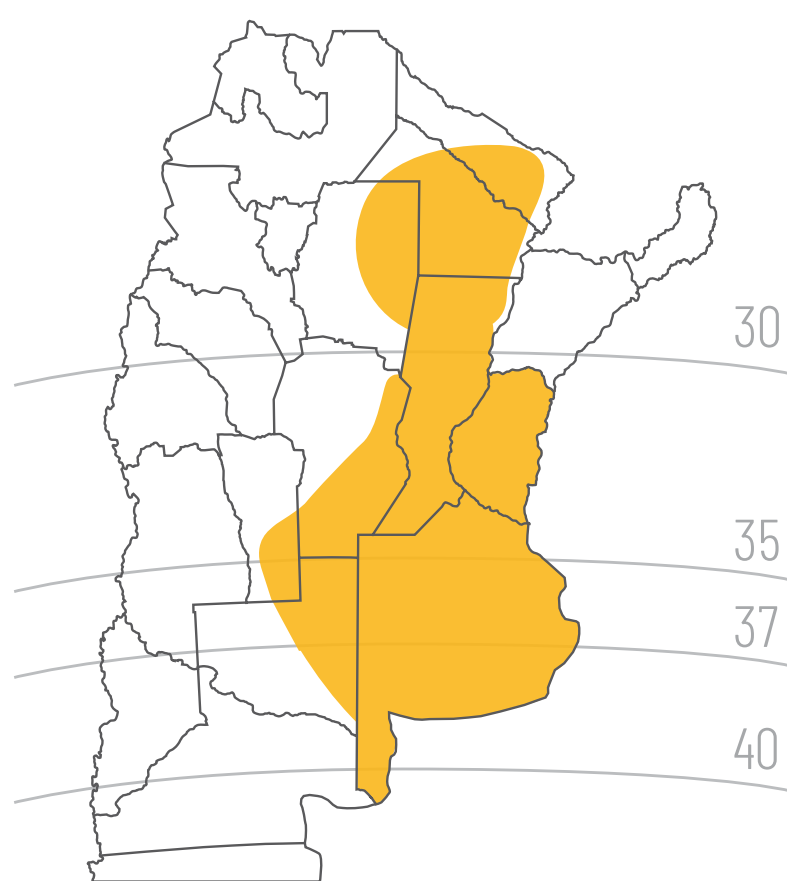
Distinciones:



- Estabilidad y potencial de rinde
- Resistente a Downy Mildew
- Adaptación a todas las regiones girasoleras.



REGIÓN AGROECOLÓGICA DE ADAPTACIÓN



R - Resistente
TA - Tolerancia Alta
TM - Tolerancia Media
TB - Tolerancia Baja
S - Susceptible
NA - No Aplica

Clearfield© es una marca registrada de BASF.

TOLERANCIA A VUELCO Y QUEBRADO



Referencias: ● 1 = Malo ● 9 = Excelente

DESCRIPCIÓN DEL HÍBRIDO

COLOR DE GRANO	NEGRO
CICLO	LARGO
DÍAS EMERGENCIA/ FLORACIÓN:	
NORTE (SIEMBRA 1 DE AGOSTO)	91
CENTRO (SIEMBRA 20 DE OCTUBRE)	75
SUR (SIEMBRA 1 DE NOVIEMBRE)	70
ALTURA (CM)	190
MATERIA GRASA	MUY ALTA

COMPORTAMIENTO SANITARIO

VERTICILLIUM	● TB ● TM ● TA	
SCLEROTINIA	● TB ● TM ● TA	
DOWNY MILDEW (RAZAS 300, 330, 710, 730 Y 770)		R
PHOMOPSIS DE CAPÍTULO	● TB ● TM ● TA	
PHOMOPSIS DE TALLO	● TB ● TM ● TA	
ROYA NEGRA		R
VUELCO Y QUEBRADO	● TB ● TM ● TA	
ROYA BLANCA	● TB ● TM ● TA	

MANEJO

DENSIDAD A COSECHA (MILES DE PLANTAS/HA)(#)	
AMBIENTE POTENCIAL ALTO	55.000 - 60.000
AMBIENTE POTENCIAL MEDIO	50.000 - 55.000
AMBIENTE POTENCIAL BAJO	45.000 - 50.000



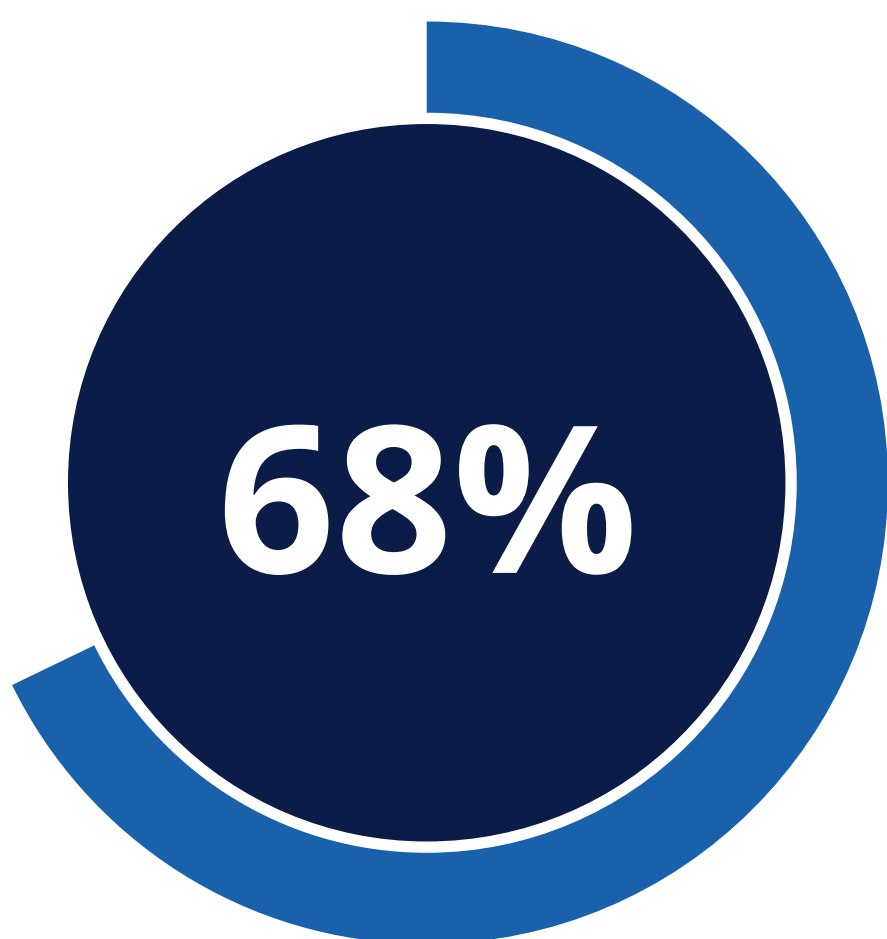
ADV 5505 CL



RED DE EVALUACIÓN ADVANTA

Resultados de ensayos comparativos de rendimiento vs. índice ambiental

TRIUNFO VS PRINCIPAL
COMPETIDOR



MEDIA DE RENDIMIENTO
AJUSTADO (KG/HA)

2.645

CONTENIDO DE MATERIA
GRASA (%)

50,1(%)

Los valores informados corresponden a datos relevados a campo en ensayos multiambientales llevados a cabo por la compañía desde las campañas 2020/21 a 2021/22 y pueden verse modificados en función de las condiciones climáticas, manejo agronómico, nivel de tecnología aplicada, entre otros.

