

Winter Star 3

RYE GRASS ANUAL WESTERWOLDICO TETRAPLOIDE

Tetraploide, westerwoldico, con alta precocidad en la producción.

TEMPRANO | TETRAPLOIDE | 6 - 10 MESES

Winter Star 3 es un nuevo material proveniente del convenio de mejoramiento entre PGG Wrightson Seeds, AgResearch e INIA Uruguay. Fue desarrollado en la región, en la estación experimental de INIA La Estanzuela, buscando un material anual de ciclo medio con alta producción de otoño invierno y excelente perfil sanitario. Se destaca por su tolerancia a roya y a pyricularia.

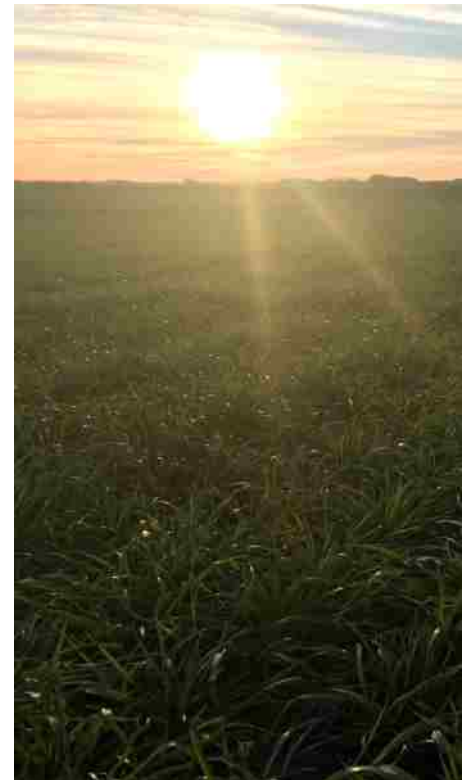
CARACTERÍSTICAS

- Alta producción otoño invernal.
- Excelente sanidad de hoja.
- Destacada tolerancia a pyricularia.

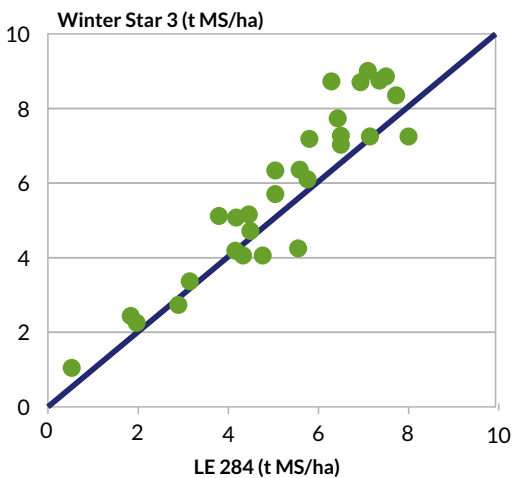
Floración 18/10



Winter Star 3, fines de setiembre 2016



PRODUCCIÓN OTOÑAL E INVERNAL (t MS/ha) n = 29

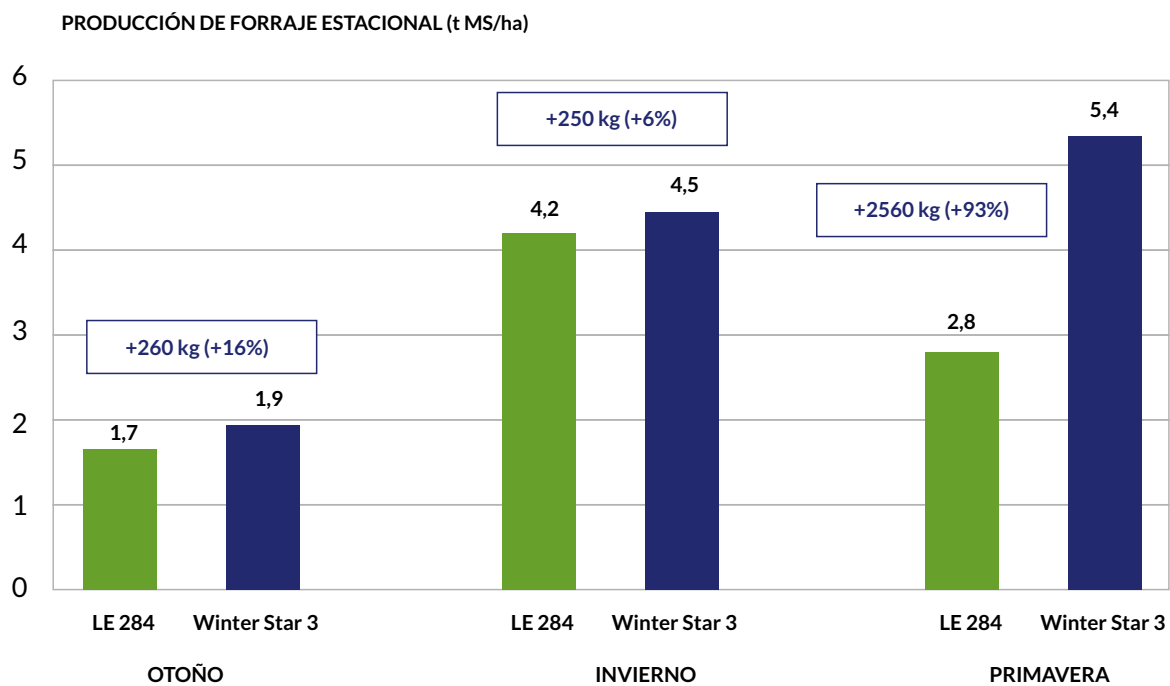


Producción otoñal e invernal de forraje (Tons Ms/ha). Datos provenientes de 29 ensayos de la red de evaluación regional. Puntos por encima de la línea recta 1:1 indican mejor performance de Winter Star 3 que LE 284 para ese ensayo, ese año.

Winter Star 3

RYE GRASS ANUAL WESTERWOLDICO TETRAPLOIDE

Producción otoñal e invernal de forraje (Tons Ms/ha). Datos provenientes de 29 ensayos de la red de evaluación regional. Puntos por encima de la línea recta 1:1 indican mejor performance de Winter Star 3 que LE 284 para ese ensayo, ese año.



Producción total de forraje de Winter Star 3 respecto a LE 284 para distintos ensayos (Tons Ms/ha).

Algunas recomendaciones

Para lograr expresar el máximo rendimiento es fundamental sembrar temprano en el otoño, a una densidad entre 18 y 25 kg/ha, en línea a una profundidad entre 0.5 y 1 cm. Es ideal como verdeo anual invernal puro o en mezcla con alguna leguminosa anual. Se aconseja fertilizar con altas tasas de nitrógeno post pastoreo y realizar pastoreos rotativos para promover un buen rebrote.