

STINE ST 9820

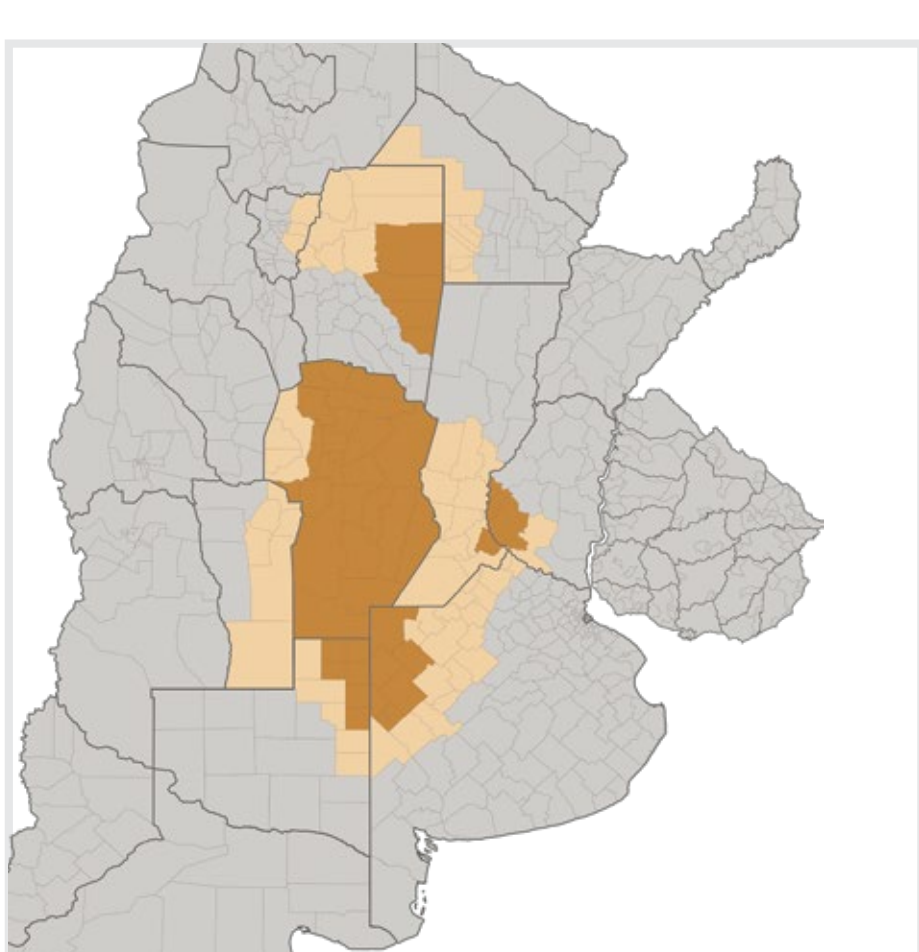
Agrisure Viptera 3

LOS PETISOS



"Somos los del medio, los que hoy en día todos los productores buscan y aún no logran conseguir. ¡Acá estamos! Somos petisos, muy picantes y de ciclo medio, y la sacamos de la cancha en siembras tardías. Nuestra madurez va desde 115 a 118 donde nuestra bandera es el rendimiento, la sanidad y la estabilidad."

ZONA ADAPTACIÓN SIEMBRA TARDÍA



MAYOR ADAPTACIÓN MENOR ADAPTACIÓN

- ☞ **GDU A MADUREZ FISIOLÓGICA:** 1480° (MR 118).
- ☞ **SIEMBRA:** Recomendado para tardías en el Centro y Norte de Córdoba.
- ☞ **SANIDAD:** Excelente perfil sanitario.
- ☞ **COMPENSACIÓN DE RENDIMIENTO:** Espiga flex.

ST 9820

FECHA DE SIEMBRA:

	SEP			OCT			NOV			DIC			ENE		
	10	20	30	10	20	30	10	20	30	10	20	30	10	20	30
NEA										●	●	●	●		
Núcleo Norte	●	●	●	●	●	●				●	●	●	●		
Núcleo	●	●	●	●	●	●	●	●	●	●	●	●	●		
Núcleo Oeste		●	●	●	●	●	●	●	●	●	●	●	●		
Sudeste			●	●	●	●	●	●	●	●	●	●	●		
Sudoeste				●	●	●	●	●	●	●	●	●	●	●	
Litoral	●	●	●							●	●	●	●		

Adaptación: ● Azul | Alta ● Celeste | Media

CARACTERÍSTICAS:

MR	118
GDU 50% Floración	790°
GDU Madurez Fisiológica	1480°
Tecnología	Agrisure Viptera 3
Arquitectura de planta	Semi Erecto
Prolificidad	Baja
Espiga	Flex(*)
Altura Planta (cm)	220
Inserción de espiga (cm)	Baja
N° hileras/espiga	16 a 18
Peso 1000 granos (gramos)	390
Días a Floración (FS Temprana)	80
Días a Floración (FS Tardías)	57
Tipo de grano	Semi Dent/Anaranjado

SANIDAD:

Roya (**)	9
Tizón (**)	8
MRC (Mal de Río IV) (**)	9
Vuelco (**)	9
Quebrado (**)	9
Respuesta a la densidad (***)	2

Mediciones en Venado Tuerto, sur de Santa Fe.

(**) 9: Excelente / 8: Muy bueno / 7: Bueno / 6: Promedio / 5: Debajo del promedio

(***) 1: Baja adaptación, 2 Media Adaptación y 3 Alta adaptación

